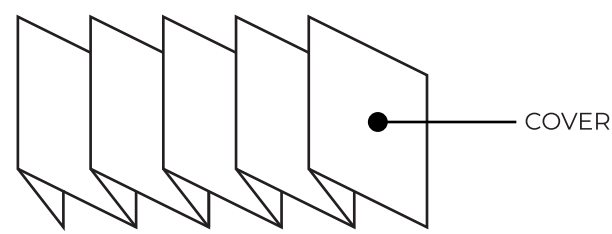


840 x 109 mm

BACK →



COVER



www.bluestork.eu

A doubt, a question? Do not hesitate to contact us:

Un doute, une question? N'hésitez pas à nous contacter:

¿Tiene alguna duda o pregunta? No dude en ponerse en contacto con nosotros:

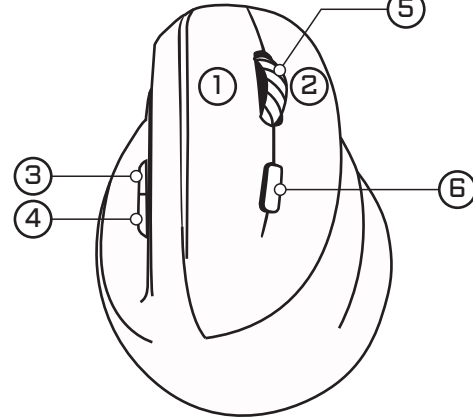
Haben Sie Zweifel oder eine Frage? Zögern Sie nicht, uns zu kontaktieren:

Twijfels of vragen? Aarzel dan niet om contact met ons op te nemen:

support@axs-group.com

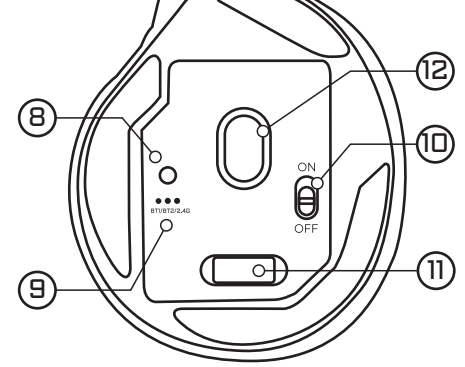


Right-handed model
Modèle pour droitier
Modelo diestro
Modell für Rechtshänder
Rechtshändig model



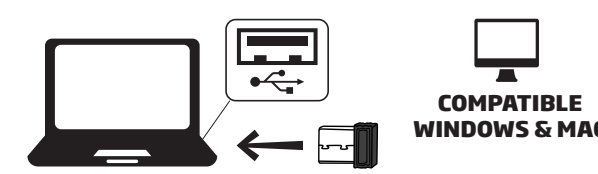
1	Left clic / Clic gauche / Clic izquierdo / Linksklick / Klik links
2	Right clic / clic droit / Clic derecho / Rechtsklick / Klik rechts
3	Next / Suivant / Siguiente / Weiter / Volgende
4	Previous / Précédent / Anterior / Vorherige / Vorige
5	Scroll wheel / Molette / Rueda de desplazamiento / Scrollrad / Scrollwiel
6	DPI switch / Commutateur DPI / Interruptor DPI / DPI-Schalter / DPI-schakelaar

Right-handed model
Modèle pour droitier
Modelo diestro
Modell für Rechtshänder
Rechtshändig model



7	Type-C charging port / Port de charge USB-C / Toma de carga USB-C / Typ-C-Ladeanschluss / Type-C oplaadpoort
8	Mode switch button / Bouton de changement de mode / Botón de cambio de modo / Modus-Schaltknopf / Modusknop
9	Wireless mode indicator / Indicateur de mode sans fil / Indicador de modo inalámbrico / Anzeige des Drahtlosmodus / Indicator draadloze modus
10	On-Off / Marche-Arrêt / Encendido-apagado / Ein-Aus / Aan-uit
11	USB receiver storage in / Logement récepteur sans fil USB / Ranura para receptor inalámbrico USB / USB-Empfänger-Speicher in / USB-ontvanger opslag in
12	Sensor / Capteur / Sensor / Sensor / Sensor

PLUG & PLAY



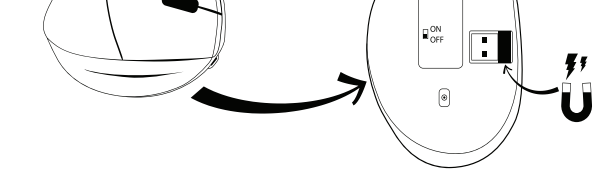
Does not require any driver, is automatically recognized by your system.

Ne nécessite aucun driver, est reconnu automatiquement par votre système.

No requires ningún controlador, es reconocido automáticamente por su sistema.

Benötigt keinen Treiber, wird automatisch von ihrem System erkannt.

Verest geen stuurprogramma en wordt automatisch herkend door je systeem.



2.4 GHz CONNECTION / CONEXION 2.4 GHz / CONEXIÓN 2.4 GHz / VERBINDUNG 2.4 GHz / VERBINDUNG 2.4 GHz

Connect the USB dongle to your computer, press the mode change button, and the indicator light will turn green, signalling that 2.4 GHz mode has been activated.

Branchez le dongle USB à votre ordinateur. Appuyez sur le bouton de changement de mode. L'indicateur lumineux devient vert, signalant que le mode 2.4 GHz est activé.

Conecta el dongle USB al ordenador, pulsa el botón de cambio de modo y la luz indicadora se volverá verde, señal de que se ha activado el modo de 2.4 GHz.

Schließen Sie den USB-Dongle an Ihren Computer an. Drücken Sie die Taste zum Wechseln des Modus. Die Leuchtanzeige wird grün und signalisiert, dass der 2.4-GHz-Modus aktiviert ist.

Sluit de USB-dongle aan op je computer, druk op de knop om de modus te wijzigen en het indicatielampje wordt groen, wat aangeeft dat de 2.4 GHz modus is geactiveerd.

BLUETOOTH CONNECTION / CONNEXION BLUETOOTH / CONEXIÓN BLUETOOTH / VERBINDUNG BLUETOOTH / VERBINDUNG BLUETOOTH

Press the mode switch button to select a Bluetooth channel. The indicator light turns blue, indicating that Bluetooth mode is active. To pair the mouse: Press and hold the switch button for 3 seconds, then search and select the name Ergo Lumi Pro on your device.

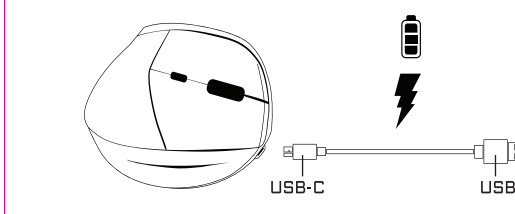
Appuyez sur le bouton de commutation de mode pour sélectionner un canal Bluetooth. L'indicateur lumineux devient bleu, indiquant que le mode Bluetooth est actif. Pour appairer la souris: Maintenez le bouton de commutation enfoncé pendant 3 secondes. Sur votre appareil, recherchez et sélectionnez le nom Ergo Lumi Pro.

Pulse el botón de modo para seleccionar un canal Bluetooth. La luz indicadora se volverá azul, indicando que el modo Bluetooth está activo. Para emparejar el ratón: Mantenga pulsado el botón de alternancia durante 3 segundos y, a continuación, busque y seleccione el nombre Ergo Lumi Pro en su dispositivo.

Drücken Sie die Modusumschalttaste, um einen Bluetooth-Kanal auszuwählen. Die Leuchtanzeige wird blau und zeigt damit an, dass der Bluetooth-Modus aktiv ist. So koppeln Sie die Maus: Halten Sie die Umschalttaste 3 Sekunden lang gedrückt. Suchen Sie auf Ihrem Gerät nach dem Namen Ergo Lumi Pro und wählen Sie ihn aus.

Druk op de modusknop om een Bluetooth-kanal te selecteren. Het indicatielampje wordt blauw om aan te geven dat de Bluetooth-modus actief is. Om de muis te koppelen: Houd de schakelknop 3 seconden ingedrukt en zoek en selecteer de naam Ergo Lumi Pro op je apparaat.

CHARGING / CHARGE / CARGA / CARICAMENTO / OPLADEN



TECHNICAL DATA / CARACTÉRISTIQUES TECHNIQUES / ESPECIFICACIONES TÉCNICAS / TECHNISCHE MERKMALE / TECHNISCHE GEGEVENS

Connection / Conexión / Connectivité / Verbinding / Aansluiting	2.4 GHz + BT
Operating range / Distancia de conexión / Distancia de conexión / Verbindingsafstand / Verbindingsafstand	Up to / Jusqu'à / Hasta / Bis zu / Tot: 30m
Rechargeable battery / Batterie rechargeable / Batería recargable / Wiederaufladbare Batterie / Opladbare batterijen	700 mA
Mouse DPI levels / Niveaux de DPI de la souris / DPI del ratón / DPI-Stufen der Maus / DPI-niveaus muis	800 / 1200 / 1800 / 2400 / 3200 / 4800 DPI
Weight / Poids / Peso / Gewicht / Gewicht	112g±5g
Compatibility / Compatibilité / Compatibilidad / Kompatibilität / Compatibiliteit	Windows & Mac
Product Interface / Interface du produit / Interfaz del producto	USB-C
Size / taille / Talla / Größe / Maat	112 x 83.5 x 69.5 mm
Current consumption / Consommation de courant / Consumo de corriente / Stromverbrauch / Huidige consumptie	26 mA
Transmitting power / Puissance d'émission / Potencia de transmisión / Sendeleistung / Zendervermogen / PRIE(dBm)/ERP(dBm)	Maxi: -30 dBm Mini: -54 dBm
Frequency band / Bande de fréquence / banda de frecuencias / Frequenzband / Frequentieband	Maxi: 1 GHz Mini: 30 MHz

ERGO LUMI PRO



BACKLIT ERGONOMIC MOUSE
WIRELESS RECHARGEABLE USB-C



BLUESTORK ERGO LUMI ©2025

Made in China

Distribué par:

AXS - 1 Rue de la Garenne ZI Le Vert Galant

95310 SAINT OUEN L'AUMONE - France

DECLARATION OF CONFORMITY UE

AXS déclare sous sa seule responsabilité en tant que fabricant que le produit ci-dessous:

Souris Ergonomique - Bluestork

M-WL-ERGO-LUMI-TH - EAN 3760162056525

Est conforme aux exigences et normes essentielles suivantes:

Directives UE

Conforme suivant

EMC DIRECTIVE 2014/30/EU

EN 55032:2015-A11 :2020

EN IEC 61000-3-2 :2019-A1 :2021

EN 61000-3-3 :2013/A2 :2021

EN 55035:2017/A11 :2020

RED DIRECTIVE 2014/53/EU

EN 62479:2010

EN 50663:2017

EN IEC 62368-1 :2020+A11 :2020

ETSI EN 301 489-1 V2.2.3 (2019-11)

ETSI EN 301 489-3 V2.1.1 (2019-03)

ETSI EN 300 440 V2.2.1 (2018-07)

Et dont la bande de fréquences de transmission est la suivante:

30MHz - 1 GHz

Fait à SAINT OUEN L'AUMONE, le 26/08/2025

Par Stefan Riesser

Président AXS

BLUESTORK ERGO-LUMI ©2025

Made in China

Distributed by:

AXS - 1 Rue de la Garenne ZI Le Vert Galant

95310 SAINT OUEN L'AUMONE - France

EU DECLARATION OF CONFORMITY

AXS declares under its sole responsibility as manufacturer that the product below:

Ergonomic Mouse - Bluestork

M-WL-ERGO-LUMI-TH - EAN 3760162056525

Conforms to the following essential requirements and standards:

UE directives

Conforms to

EMC DIRECTIVE 2014/30/EU

EN 55032:2015-A11 :2020

EN IEC 61000-3-2 :2019-A1 :2021

EN 61000-3-3 :2013/A2 :2021

EN 55035:2017/A11 :2020

RED DIRECTIVE 2014/53/EU

EN 62479:2010

EN 50663:2017

EN IEC 62368-1 :2020+A11 :2020

ETSI EN 301 489-1 V2.2.3 (2019-11)

ETSI EN 301 489-3 V2.1.1 (2019-03)

ETSI EN 300 440 V2.2.1 (2018-07)

And whose transmission frequency band is: 30MHz - 1 GHz

Signed at SAINT OUEN L'AUMONE, DATE 26/08/2025

By Stefan Riesser

President AXS

PRECAUTIONS :

Consignes de sécurité relatives au produit. Ces consignes de sécurité doivent être conservées pour référence ultérieure :

Avant de faire fonctionner cet appareil, lisez attentivement les instructions de sécurité et d'utilisation avant d'utiliser ce produit.

Respectez tous les avertissements se trouvant sur le produit et dans les instructions d'utilisation.

Ne pas placer ce produit au contact des rayons directs du soleil ou près d'une source de chaleur.

Ne l'utilisez pas dans un environnement humide.

Les chocs violents peuvent endommager les composants.

Ne pas laisser tomber ou faire subir des chocs/vibrations à ce produit.

Avant de nettoyer un produit électrique, éteignez-le et débranchez-le. Utilisez un chiffon doux pour nettoyer le produit.

N'utilisez pas de produit de nettoyage liquide, ni de nettoyant pour vitres.

Si une odeur inhabituelle ou de la chaleur s'échappent de ce produit ou si vous constatez un autre signe de dysfonctionnement, débranchez immédiatement le produit de l'alimentation et contactez votre revendeur pour le faire vérifier ou réparer.

Si une substance étrangère ou de l'eau pénètre dans le produit, mettez immédiatement l'appareil hors tension et débranchez-le câble d'alimentation. Retirez ensuite la substance étrangère ou l'eau, si possible.

Ne démontez pas, et ne tentez pas de réparer ce produit par vous-même.

L'ouverture ou la dépose du produit vous expose à divers risques, notamment électrocution. La réparation doit être confiée à un spécialiste. Envoyez le produit à votre centre de service le plus proche.

Ne tentez pas de démonter ou de modifier ce produit. Ces opérations doivent être réalisées par un technicien qualifié et les modifications non autorisées entraîneraient l'annulation de la garantie.

Si votre produit utilise des piles ou est à batterie rechargeable, veuillez lire les précautions d'usage spécifiques ci-dessous :

AVERTISSEMENT CONCERNANT LES PRODUITS FONCTIONNANT AVEC DES PILES :

Lors de la manipulation des piles :

Gardez toujours les piles hors de la portée des enfants. En cas d'avalement, contactez immédiatement un médecin.

Ne chargez pas les piles prévues pour un usage unique (Alcaline, ou Salines). Le chargement de piles non rechargeables entraîne des émissions de gaz et/ou de chaleur pouvant provoquer des explosions et/ou des incendies.

Ne jetez pas les piles au feu. Ne mettez pas en contact les mêmes piles des piles. Ne pas déformer, écraser et de perforer les piles. Ne démontez pas les piles avec les déchets ménagers ordinaires. Vous pouvez créer un court-circuit si les bornes positive et négative entrent en contact. Ceci peut endommager la pile et provoquer des fuites.

AVERTISSEMENT CONCERNANT LES PRODUITS RECHARGEABLES A BATTERIE :

Si la batterie est en panne, ne tentez pas de réparer ce produit par vous-même.

ATTENTION : Il y a danger d'explosion s'il y a un remplacement incorrect de la batterie. Ne faites remplacer la batterie que par un même type ou un type équivalent de batterie recommandé par le constructeur. Les batteries ne doivent pas être exposées à une chaleur excessive telle que celle du soleil, le feu ou d'origine similaire. Mettre au rebut les batteries usagées conformément aux instructions du fabricant.

AVERTISSEMENT : L'utilisation d'une batterie qui ne serait pas d'origine peut présenter un risque d'incendie, d'explosion, de fuites ou d'autres dangers. Les batteries incorrectement manipulées risquent d'exploser. Vous ne devez jamais les démonter. Ne laissez pas des enfants manipuler les batteries.

GARANTIE :

AXS offre une garantie de 2 ans à partir de la date d'achat sur les produits neufs non utilisés présentant des défauts de matériaux ou de fabrication incontestables. La garantie ne s'applique pas dans les cas suivants : défaut d'utilisation, dommage électrique mécanique résultant d'une utilisation non conforme à l'usage prévu, dommages naturels ou réparation inadaptée effectuée par des ateliers non agréés.

La garantie est uniquement valable dans le pays d'achat du produit.

Les piles et batteries ainsi que l'usure normale des pièces ne sont pas couvertes par la garantie.

La garantie n'est assurée que sur présentation de la facture.

L'expédition d'un produit défectueux pour réparation dans le cadre de la garantie se fait aux risques et périls du client. La garantie est réservée au premier acheteur ayant qualifié d'utilisateur final. La réparation ou l'échange du produit défectueux est laissée à la seule appréciation d'AXS.

Les dispositions légales allant au-delà de ce qui est énoncé ici et qui viendraient à entrer en vigueur dans votre pays prévaudront contre les présentes dispositions.

ENVIRONNEMENT :

LE PRODUIT :

La poubelle bariolée apposée sur le produit (y compris les accessoires) signifie qu'il appartient à la famille des équipements électriques et électroniques. Pour favoriser le recyclage et la valorisation des Déchets d'Équipement Électriques et Électroniques (DEEE) mais également assurer la protection de l'environnement, la réglementation européenne 2012/19/EU sur les Déchets d'Équipement Électriques et Électroniques (DEEE), exige que les appareils ménagers usagés ne soient pas jetés dans le flux normal des déchets municipaux. Les appareils usagés doivent être collectés séparément afin d'optimiser le taux de récupération et de recyclage des matériaux.

qui le composent et réduire l'impact sur l'environnement et sur la santé humaine. Le symbole de la poubelle bariolée est apposé sur tous les produits pour rappeler les obligations de la collecte séparée. Les consommateurs devront contacter les autorités locales ou leur revendeur concernant les démarches à suivre pour l'enlèvement de leur appareil.

LES PILES ET BATTERIES :

Les piles et batteries doivent être déposées dans les points de collecte désignés par la réglementation locale en vigueur. Cet appareil contient des batteries relevant de la directive européenne 2006/66/EC qui ne peuvent être jetées avec les ordures ménagères. Renseignez-vous sur les dispositions en vigueur dans votre région concernant la collecte séparée des piles. La mise au rebut correcte permet de préserver l'environnement et la santé.

EMBALLAGE :

AXS s'engage pour le respect de l'environnement. Nos emballages sont à placer dans la poubelle de recyclages et sont sans plastique à usage unique.

Pour faciliter le recyclage des emballages, veuillez respecter les règles de tri mises en place localement pour ce type de déchets.

PRECAUTIONS :

Product safety instructions. Keep these safety instructions for future reference.

Read the safety and operating instructions carefully before operating this product.

Observe all warnings on the product and in the operating instructions.

Do not place this product in direct sunlight or near a heat source.

Do not use in a damp environment.

Do not drop or subject this product to shock/vibration. Violent shocks may damage components. Avant de nettoyer un produit électrique, éteignez-le et débranchez-le. Utilisez un chiffon doux pour nettoyer le produit. N'utilisez pas de produit de nettoyage liquide, ni de nettoyant pour vitres.

If an unusual odor or heat escapes from this product, or if you notice any other sign of malfunction, immediately disconnect the product from the power supply and contact your dealer for inspection or repair.

If a foreign substance or water enters the product, immediately turn off the power and unplug the power cord. Then remove the foreign substance or water, if possible.

Do not disassemble or attempt to repair this product yourself. Opening or removing the product exposes you to various risks, including electric shock. Repairs should be carried out by a specialist. Send the product to your nearest service center.

Do not attempt to disassemble or modify this product. Unauthorized modifications will void the warranty.

If your product uses rechargeable batteries, please read the specific precautions below:

WARNING ON BATTERY-OPERATED PRODUCTS :

When handling batteries:

Always keep batteries out of the reach of children. If swallowed, contact a doctor immediately.

Do not charge batteries intended for single use (alkaline or saline). Charging non-rechargeable batteries causes gas and/or heat

emissions which may lead to explosions and/or fires. Do not dispose of batteries in a fire. Do not touch the same poles of batteries. Do not deform, crush or puncture batteries. Do not disassemble batteries. Do not dispose of batteries with ordinary household waste. You may create a short-circuit if the positive and negative terminals come into contact. This can damage the battery and cause leakage.

WARNING ON RECHARGEABLE BATTERY PRODUCTS :

If the battery does not work properly within the warranty period, please send the product to your nearest service center to have the battery replaced. Do not attempt to replace the battery yourself.

WARNING: There is a danger of explosion if the battery is incorrectly replaced. Only replace the battery with the same or equivalent type recommended by the manufacturer. Batteries must not be exposed to excessive heat such as sunshine, fire or similar sources. Dispose of used batteries in accordance with the manufacturer's instructions.

WARNING: Use of non-original batteries may present a risk of fire, explosion, leakage or other hazards. Improperly handled batteries may explode. Never disassemble them. Do not allow children to handle batteries.

WARRANTY:

AXS offers a 2-year warranty from the date of purchase on new, unused products with undetectable material or manufacturing defects.

The warranty does not apply in the following cases: improper use, electrical or mechanical damage resulting from improper use, damage resulting from force majeure, bad weather or natural disasters, or improper repairs carried out by non-approved workshops.

The warranty is only valid in the country of purchase.

Batteries and normal wear and tear are not covered by the warranty.

The warranty is only valid on presentation of the invoice. Shipment of a defective product for warranty repair is at the customer's risk. The warranty is reserved for the first end-user purchaser. AXS reserves the right to repair or exchange the defective product at its sole discretion.

Any legal provisions in force in your country which go beyond the cases set out here shall prevail over the present provisions.

ENVIRONMENT :

THE PRODUCT:

The crossed-out garbage can on the product (including accessories) means that it belongs to the electrical and electronic equipment family. To promote the recycling and recovery of Waste Electrical and Electronic Equipment (WEEE) and protect the environment, European regulation 2012/19/EU on Waste Electrical and Electronic Equipment (WEEE) requires that used household appliances are not disposed of in the normal municipal waste stream. Used appliances must be collected separately in order to optimize the recovery and recycling rate of the materials of which they are made, and to reduce the impact on the environment and on human health. The crossed-out wheeled garbage can symbol is displayed on all products to remind consumers of their separate collection obligations. Consumers should contact their local authority or retailer to find out how to dispose of their appliance.

BATTERIES:

Batteries must be disposed of at designated collection points in accordance with local regulations. This device contains batteries covered by European Directive 2006/66/EC, which must not be disposed of with household waste. Find out about the regulations in force in your area concerning the separate collection of batteries. Correct disposal of batteries helps protect the environment and your health.

PACKAGING:

AXS is committed to respecting the environment. Our packaging is to be placed in the recycling garbage can and does not contain any single-use plastic.

To facilitate the recycling of packaging, please respect the sorting rules in place locally for this type of waste.