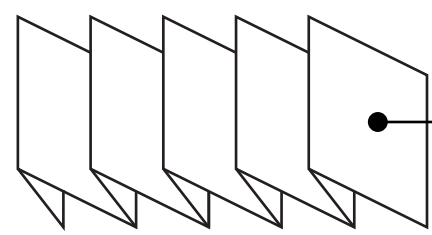


840 x 109 mm

BACK →



COVER



www.bluestork.eu

A doubt, a question? Do not hesitate to contact us:

Un doute, une question? N'hésitez pas à nous contacter:

¿Tiene alguna duda o pregunta? No dude en ponerse en contacto con nosotros:

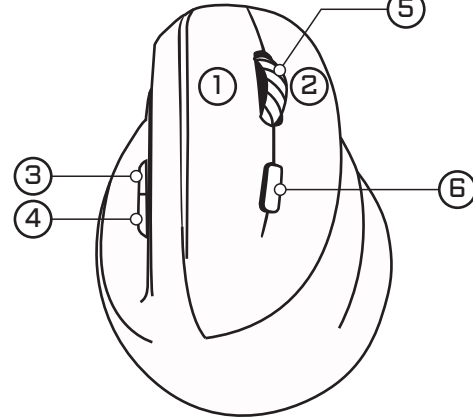
Haben Sie Zweifel oder eine Frage? Zögern Sie nicht, uns zu kontaktieren:

Twijfels of vragen? Aarzel dan niet om contact met ons op te nemen:

support@axs-group.com

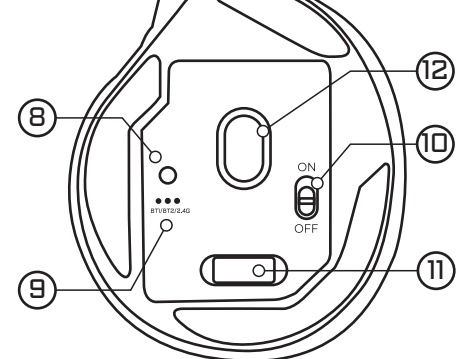


Right-handed model
Modèle pour droitier
Modelo diestro
Modell für Rechtshänder
Rechtshändig model



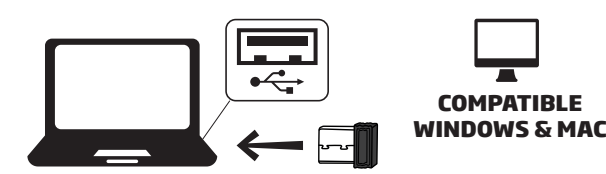
1	Left clic / Clic gauche / Clic izquierdo / Linksklick / Klik links
2	Right clic / clic droit / Clic derecho / Rechtsklick / Klik rechts
3	Next / Sùivant / Siguiente / Weiter / Volgende
4	Previous / Précédent / Anterior / Vorherige / Vorige
5	Scroll wheel / Molette / Rueda de desplazamiento / Scrollrad / Scrollwiel
6	DPI switch / Commutateur DPI / Interruptor DPI / DPI-Schalter / DPI-schakelaar

Right-handed model
Modèle pour droitier
Modelo diestro
Modell für Rechtshänder
Rechtshändig model



7	Type-C charging port / Port de charge USB-C / Toma de carga USB-C / Typ-C-Ladeanschluss / Type-C oplaadpoort
8	Mode switch button / Bouton de changement de mode / Botón de cambio de modo / Modus-Schaltknopf / Modusknop
9	Wireless mode indicator / Indicateur de mode sans fil / Indicador de modo inalámbrico / Anzeige des Drahtlosmodus / Indicator draadloze modus
10	On-Off / Marche-Arrêt / Encendido-apagado / Ein-Aus / Aan-uit
11	USB receiver storage in / Logement récepteur sans fil USB / Ranura para receptor inalámbrico USB / USB-Empfänger-Speicher in / USB-ontvanger opslag in
12	Sensor / Capteur / Sensor / Sensor / Sensor

PLUG & PLAY



Does not require any driver, is automatically recognized by your system.

Ne nécessite aucun driver, est reconnu automatiquement par votre système.

No requires ningún controlador, es reconocido automáticamente por su sistema.

Benötigt keinen Treiber, wird automatisch von ihrem System erkannt.

Verest geen stuurprogramma en wordt automatisch herkend door je systeem.



2.4 GHz CONNECTION / CONEXION 2.4 GHz / CONEXIÓN 2.4 GHz / VERBINDUNG 2.4 GHz / VERBINDING 2.4 GHz

Connect the USB dongle to your computer, press the mode change button, and the indicator light will turn green, signalling that 2.4 GHz mode has been activated.

Branchez le dongle USB à votre ordinateur. Appuyez sur le bouton de changement de mode. L'indicateur lumineux devient vert, signalant que le mode 2.4 GHz est activé.

Conecta el dongle USB al ordenador, pulsa el botón de cambio de modo y la luz indicadora se volverá verde, señal de que se ha activado el modo de 2.4 GHz.

Schließen Sie den USB-Dongle an Ihren Computer an. Drücken Sie die Taste zum Wechseln des Modus. Die Leuchtanzeige wird grün und signalisiert, dass der 2.4-GHz-Modus aktiviert ist.

Sluit de USB-dongle aan op je computer, druk op de knop om de modus te wijzigen en het indicatielampje wordt groen, wat aangeeft dat de 2.4 GHz modus is geactiveerd.

BLUETOOTH CONNECTION / CONNEXION BLUETOOTH / CONEXIÓN BLUETOOTH / VERBINDUNG BLUETOOTH / VERBINDING BLUETOOTH

Press the mode switch button to select a Bluetooth channel. The indicator light turns blue, indicating that Bluetooth mode is active. To pair the mouse: Press and hold the switch button for 3 seconds, then search and select the name Ergo Lumi Pro on your device.

Appuyez sur le bouton de commutation de mode pour sélectionner un canal Bluetooth. L'indicateur lumineux devient bleu, indiquant que le mode Bluetooth est actif. Pour appairer la souris: Maintenez le bouton de commutation enfoncé pendant 3 secondes. Sur votre appareil, recherchez et sélectionnez le nom Ergo Lumi Pro.

Pulse el botón de modo para seleccionar un canal Bluetooth. La luz indicadora se volverá azul, indicando que el modo Bluetooth está activo. Para emparejar el ratón: Mantenga pulsado el botón de alternancia durante 3 segundos y, a continuación, busque y seleccione el nombre Ergo Lumi Pro en su dispositivo.

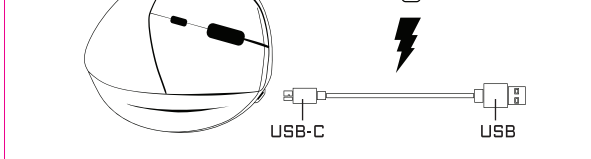
Drücken Sie die Modusumschalttaste, um einen Bluetooth-Kanal auszuwählen. Die Leuchtanzeige wird blau und zeigt damit an, dass der Bluetooth-Modus aktiv ist.

So koppeln Sie die Maus: Halten Sie die Umschalttaste 3 Sekunden lang gedrückt. Suchen Sie auf Ihrem Gerät nach dem Namen Ergo Lumi Pro und wählen Sie ihn aus.

Druk op de modusknop om een Bluetooth-kanal te selecteren. Het indicatielampje wordt blauw om aan te geven dat de Bluetooth-modus actief is.

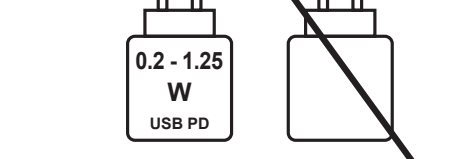
Om de muis te koppelen: Houd de schakelknop 3 seconden ingedrukt en zoek en selecteer de naam Ergo Lumi Pro op je apparaat.

CHARGING / CHARGE / CARGA / CARGING / OPLADEN



TECHNICAL DATA / CARACTÉRISTIQUES TECHNIQUES / ESPECIFICACIONES TÉCNICAS / TECHNISCHE MERKMALE / TECHNISCHE GEGEVENS

Connection / Conexión / Conectividad / Verbinding / Aansluiting	2.4 GHz + BT
Operating range / Distance de conexión / Distancia de conexión / Verbindingbereik / Verbindingafstand	Up to / Jusqu'à / Hasta / Bis zu / Tot: 30m
Rechargeable battery / Batterie rechargeable / Batería recargable / Wiederaufladbare Batterie / Opladbare batterijen	700 mA
Mouse DPI levels / Niveaux de DPI de la souris / DPI del ratón / DPI-Stufen der Maus / DPI-niveaus muis	800 / 1200 / 1800 / 2400 / 3200 / 4800 DPI
Weight / Poids / Peso / Gewicht / Gewicht	112g±5g
Compatibility / Compatibilité / Compatibilidad / Compatibiliteit / Compatibiliteit	Windows & Mac
Product Interface / Interface du produit / Interfaz del producto	USB-C
Size / taille / Talla / Größe / Maat	112 x 83.5 x 69.5 mm
Current consumption / Consommation de courant / Consumo de corriente / Stromverbrauch / Huidige consumptie	26 mA
Transmitting power / Puissance d'émission / Potencia de transmisión / Sendeleistung / Zendervermogen / PRIE(dBm)/ERP(dBm)	Maxi: -30dBm Mini: -54dBm
Frequency band / Bande de fréquence / banda de frecuencias / Frequenzband / Frequentieband	Maxi: 1 GHz Mini: 30 MHz



Minimum Charging Power / Puissance de charge minimale	0.2 W
Maximum Charging Power / Puissance de charge maximale	1.25 W
Charging Protocol / Protocole de charge	
Charger not included / Chargeur non inclus	

ERGO LUMI PRO



BACKLIT ERGONOMIC MOUSE
WIRELESS RECHARGEABLE USB-C



BLUESTORK ERGO LUMI ©2026
Made in China
Distribué par:
AXS - 1 Rue de la Garenne ZI Le Vert Galant
95310 SAINT OUEN L'AUMONE - France

DÉCLARATION DE CONFORMITÉ UE

AXS declares under its sole responsibility as manufacturer that the product is in conformity with the following essential requirements and standards:

Directives UE	Conforme suivant
EMC DIRECTIVE 2014/30/EU	EN 55032:2015-A11 :2020 EN IEC 61000-3-2 :2019-A1 :2021 EN 61000-3-3 :2013/A2 :2021 EN 55035:2017/A11 :2020
RED DIRECTIVE 2014/53/EU	EN 62479 :2010 EN 50663 :2017 EN IEC 62368-1 :2020+A11 :2020 ETSI EN 301 489-1 V2.2.3 (2019-11) ETSI EN 301 489-3 V2.1.1 (2019-03) ETSI EN 300 440 V2.2.1 (2018-07)

Et dont la bande de fréquences de transmission est la suivante : 30MHz - 1 GHz

Fait à SAINT OUEN L'AUMONE, le 25/03/2026
Par Stefan Riesser
Président AXS

BLUESTORK ERGO-LUMI ©2026
Made in China
Distributed by:
AXS - 1 Rue de la Garenne ZI Le Vert Galant
95310 SAINT OUEN L'AUMONE - France

EU DECLARATION OF CONFORMITY

AXS declares under its sole responsibility as manufacturer that the product is in conformity with the following essential requirements and standards:

UE directives	Conforms to
EMC DIRECTIVE 2014/30/EU	EN 55032:2015-A11 :2020 EN IEC 61000-3-2 :2019-A1 :2021 EN 61000-3-3 :2013/A2 :2021 EN 55035:2017/A11 :2020
RED DIRECTIVE 2014/53/EU	EN 62479 :2010 EN 50663 :2017 EN IEC 62368-1 :2020+A11 :2020 ETSI EN 301 489-1 V2.2.3 (2019-11) ETSI EN 301 489-3 V2.1.1 (2019-03) ETSI EN 300 440 V2.2.1 (2018-07)

And whose transmission frequency band is: 30MHz - 1 GHz

Signed at SAINT OUEN L'AUMONE, DATE 25/03/2026
By Stefan Riesser
President AXS

PRECAUTIONS :
Consignes de sécurité relatives au produit. Ces consignes de sécurité doivent être conservées pour référence ultérieure.
Avant de faire fonctionner cet appareil, lisez attentivement les instructions de sécurité et d'utilisation avant d'utiliser ce produit. Respectez tous les avertissements se trouvant sur le produit et dans les instructions d'utilisation.

Do not place the product in direct sunlight or near a heat source. Do not use in a damp environment. Do not drop or subject this product to shock/vibration. Violent shocks may damage components. Before using the product, read the safety instructions. Do not use the product if you notice any other sign of malfunction, immediately disconnect the product from the power supply and contact your dealer for inspection or repair.

Si vous constatez un autre signe de dysfonctionnement, débranchez immédiatement le produit de l'alimentation et contactez votre revendeur pour le faire vérifier ou réparer. Si une substance étrangère ou de l'eau pénètre dans le produit, mettez immédiatement l'appareil hors tension et débranchez-le câble d'alimentation. Retirez ensuite la substance étrangère ou l'eau, si possible. Ne démontez pas, et ne tentez pas de réparer ce produit par vous-même. L'expédition d'un produit défectueux pour réparation dans le cadre de la garantie se fait aux risques et périls du client. La garantie est réservée au premier acheteur ayant qualifié d'utilisateur final. La réparation ou l'échange du produit défectueux est laissée à la seule appréciation d'AXS.

Si vous constatez un autre signe de dysfonctionnement, débranchez immédiatement le produit de l'alimentation et contactez votre revendeur pour le faire vérifier ou réparer. Si une substance étrangère ou de l'eau pénètre dans le produit, mettez immédiatement l'appareil hors tension et débranchez-le câble d'alimentation. Retirez ensuite la substance étrangère ou l'eau, si possible. Ne démontez pas, et ne tentez pas de réparer ce produit par vous-même. L'expédition d'un produit défectueux pour réparation dans le cadre de la garantie se fait aux risques et périls du client. La garantie est réservée au premier acheteur ayant qualifié d'utilisateur final. La réparation ou l'échange du produit défectueux est laissée à la seule appréciation d'AXS.

AVERTISSEMENT CONCERNANT LES PRODUITS FONCTIONNANT AVEC DES PILES :
Lors de la manipulation des piles:
Gardez toujours les piles hors de la portée des enfants. En cas d'avalement, contactez immédiatement un médecin. Ne chargez pas les piles prévues pour un usage unique (Alcaline, ou Salines). Le chargement de piles non rechargeables entraîne des émissions de gaz et/ou de chaleur pouvant provoquer des explosions et/ou des incendies.

Do not use in a damp environment. Do not drop or subject this product to shock/vibration. Violent shocks may damage components. Before using the product, read the safety instructions. Do not use the product if you notice any other sign of malfunction, immediately disconnect the product from the power supply and contact your dealer for inspection or repair.

Si vous constatez un autre signe de dysfonctionnement, débranchez immédiatement le produit de l'alimentation et contactez votre revendeur pour le faire vérifier ou réparer. Si une substance étrangère ou de l'eau pénètre dans le produit, mettez immédiatement l'appareil hors tension et débranchez-le câble d'alimentation. Retirez ensuite la substance étrangère ou l'eau, si possible. Ne démontez pas, et ne tentez pas de réparer ce produit par vous-même. L'expédition d'un produit défectueux pour réparation dans le cadre de la garantie se fait aux risques et périls du client. La garantie est réservée au premier acheteur ayant qualifié d'utilisateur final. La réparation ou l'échange du produit défectueux est laissée à la seule appréciation d'AXS.

Si vous constatez un autre signe de dysfonctionnement, débranchez immédiatement le produit de l'alimentation et contactez votre revendeur pour le faire vérifier ou réparer. Si une substance étrangère ou de l'eau pénètre dans le produit, mettez immédiatement l'appareil hors tension et débranchez-le câble d'alimentation. Retirez ensuite la substance étrangère ou l'eau, si possible. Ne démontez pas, et ne tentez pas de réparer ce produit par vous-même. L'expédition d'un produit défectueux pour réparation dans le cadre de la garantie se fait aux risques et périls du client. La garantie est réservée au premier acheteur ayant qualifié d'utilisateur final. La réparation ou l'échange du produit défectueux est laissée à la seule appréciation d'AXS.

AVERTISSEMENT CONCERNANT LES PRODUITS RECHARGEABLES A BATTERIE :
Si la batterie est en panne, ne tentez pas de réparer ce produit par vous-même. L'expédition d'un produit défectueux pour réparation dans le cadre de la garantie se fait aux risques et périls du client. La garantie est réservée au premier acheteur ayant qualifié d'utilisateur final. La réparation ou l'échange du produit défectueux est laissée à la seule appréciation d'AXS.

Do not use in a damp environment. Do not drop or subject this product to shock/vibration. Violent shocks may damage components. Before using the product, read the safety instructions. Do not use the product if you notice any other sign of malfunction, immediately disconnect the product from the power supply and contact your dealer for inspection or repair.

Si vous constatez un autre signe de dysfonctionnement, débranchez immédiatement le produit de l'alimentation et contactez votre revendeur pour le faire vérifier ou réparer. Si une substance étrangère ou de l'eau pénètre dans le produit, mettez immédiatement l'appareil hors tension et débranchez-le câble d'alimentation. Retirez ensuite la substance étrangère ou l'eau, si possible. Ne démontez pas, et ne tentez pas de réparer ce produit par vous-même. L'expédition d'un produit défectueux pour réparation dans le cadre de la garantie se fait aux risques et périls du client. La garantie est réservée au premier acheteur ayant qualifié d'utilisateur final. La réparation ou l'échange du produit défectueux est laissée à la seule appréciation d'AXS.

Si vous constatez un autre signe de dysfonctionnement, débranchez immédiatement le produit de l'alimentation et contactez votre revendeur pour le faire vérifier ou réparer. Si une substance étrangère ou de l'eau pénètre dans le produit, mettez immédiatement l'appareil hors tension et débranchez-le câble d'alimentation. Retirez ensuite la substance étrangère ou l'eau, si possible. Ne démontez pas, et ne tentez pas de réparer ce produit par vous-même. L'expédition d'un produit défectueux pour réparation dans le cadre de la garantie se fait aux risques et périls du client. La garantie est réservée au premier acheteur ayant qualifié d'utilisateur final. La réparation ou l'échange du produit défectueux est laissée à la seule appréciation d'AXS.

EMBALLAGE :
AXS s'engage pour le respect de l'environnement. Nos emballages sont à placer dans la poubelle de recyclages et sont sans plastique à usage unique.

Do not use in a damp environment. Do not drop or subject this product to shock/vibration. Violent shocks may damage components. Before using the product, read the safety instructions. Do not use the product if you notice any other sign of malfunction, immediately disconnect the product from the power supply and contact your dealer for inspection or repair.

Si vous constatez un autre signe de dysfonctionnement, débranchez immédiatement le produit de l'alimentation et contactez votre revendeur pour le faire vérifier ou réparer. Si une substance étrangère ou de l'eau pénètre dans le produit, mettez immédiatement l'appareil hors tension et débranchez-le câble d'alimentation. Retirez ensuite la substance étrangère ou l'eau, si possible. Ne démontez pas, et ne tentez pas de réparer ce produit par vous-même. L'expédition d'un produit défectueux pour réparation dans le cadre de la garantie se fait aux risques et périls du client. La garantie est réservée au premier acheteur ayant qualifié d'utilisateur final. La réparation ou l'échange du produit défectueux est laissée à la seule appréciation d'AXS.

Si vous constatez un autre signe de dysfonctionnement, débranchez immédiatement le produit de l'alimentation et contactez votre revendeur pour le faire vérifier ou réparer. Si une substance étrangère ou de l'eau pénètre dans le produit, mettez immédiatement l'appareil hors tension et débranchez-le câble d'alimentation. Retirez ensuite la substance étrangère ou l'eau, si possible. Ne démontez pas, et ne tentez pas de réparer ce produit par vous-même. L'expédition d'un produit défectueux pour réparation dans le cadre de la garantie se fait aux risques et périls du client. La garantie est réservée au premier acheteur ayant qualifié d'utilisateur final. La réparation ou l'échange du produit défectueux est laissée à la seule appréciation d'AXS.

PRECAUTIONS :
Product safety instructions. Keep these safety instructions for future reference. Read the safety and operating instructions carefully before operating this product. Observe all warnings on the product and in the operating instructions. Do not place this product in direct sunlight or near a heat source. Do not use in a damp environment. Do not drop or subject this product to shock/vibration. Violent shocks may damage components. Before using the product, read the safety instructions. Do not use the product if you notice any other sign of malfunction, immediately disconnect the product from the power supply and contact your dealer for inspection or repair.

Do not use in a damp environment. Do not drop or subject this product to shock/vibration. Violent shocks may damage components. Before using the product, read the safety instructions. Do not use the product if you notice any other sign of malfunction, immediately disconnect the product from the power supply and contact your dealer for inspection or repair.

Si vous constatez un autre signe de dysfonctionnement, débranchez immédiatement le produit de l'alimentation et contactez votre revendeur pour le faire vérifier ou réparer. Si une substance étrangère ou de l'eau pénètre dans le produit, mettez immédiatement l'appareil hors tension et débranchez-le câble d'alimentation. Retirez ensuite la substance étrangère ou l'eau, si possible. Ne démontez pas, et ne tentez pas de réparer ce produit par vous-même. L'expédition d'un produit défectueux pour réparation dans le cadre de la garantie se fait aux risques et périls du client. La garantie est réservée au premier acheteur ayant qualifié d'utilisateur final. La réparation ou l'échange du produit défectueux est laissée à la seule appréciation d'AXS.

Si vous constatez un autre signe de dysfonctionnement, débranchez immédiatement le produit de l'alimentation et contactez votre revendeur pour le faire vérifier ou réparer. Si une substance étrangère ou de l'eau pénètre dans le produit, mettez immédiatement l'appareil hors tension et débranchez-le câble d'alimentation. Retirez ensuite la substance étrangère ou l'eau, si possible. Ne démontez pas, et ne tentez pas de réparer ce produit par vous-même. L'expédition d'un produit défectueux pour réparation dans le cadre de la garantie se fait aux risques et périls du client. La garantie est réservée au premier acheteur ayant qualifié d'utilisateur final. La réparation ou l'échange du produit défectueux est laissée à la seule appréciation d'AXS.

emissions which may lead to explosions and/or fires. Do not dispose of batteries in a fire. Do not touch the same poles of batteries. Do not deform, crush or puncture batteries. Do not disassemble batteries. Do not dispose of batteries with ordinary household waste. You may create a short-circuit if the positive and negative terminals come into contact. This can damage the battery and cause leakage.

Do not use in a damp environment. Do not drop or subject this product to shock/vibration. Violent shocks may damage components. Before using the product, read the safety instructions. Do not use the product if you notice any other sign of malfunction, immediately disconnect the product from the power supply and contact your dealer for inspection or repair.

Si vous constatez un autre signe de dysfonctionnement, débranchez immédiatement le produit de l'alimentation et contactez votre revendeur pour le faire vérifier ou réparer. Si une substance étrangère ou de l'eau pénètre dans le produit, mettez immédiatement l'appareil hors tension et débranchez-le câble d'alimentation. Retirez ensuite la substance étrangère ou l'eau, si possible. Ne démontez pas, et ne tentez pas de réparer ce produit par vous-même. L'expédition d'un produit défectueux pour réparation dans le cadre de la garantie se fait aux risques et périls du client. La garantie est réservée au premier acheteur ayant qualifié d'utilisateur final. La réparation ou l'échange du produit défectueux est laissée à la seule appréciation d'AXS.

Si vous constatez un autre signe de dysfonctionnement, débranchez immédiatement le produit de l'alimentation et contactez votre revendeur pour le faire vérifier ou réparer. Si une substance étrangère ou de l'eau pénètre dans le produit, mettez immédiatement l'appareil hors tension et débranchez-le câble d'alimentation. Retirez ensuite la substance étrangère ou l'eau, si possible. Ne démontez pas, et ne tentez pas de réparer ce produit par vous-même. L'expédition d'un produit défectueux pour réparation dans le cadre de la garantie se fait aux risques et périls du client. La garantie est réservée au premier acheteur ayant qualifié d'utilisateur final. La réparation ou l'échange du produit défectueux est laissée à la seule appréciation d'AXS.

Any legal provisions in force in your country which go beyond the cases set out here shall prevail over the present provisions.

Do not use in a damp environment. Do not drop or subject this product to shock/vibration. Violent shocks may damage components. Before using the product, read the safety instructions. Do not use the product if you notice any other sign of malfunction, immediately disconnect the product from the power supply and contact your dealer for inspection or repair.

Si vous constatez un autre signe de dysfonctionnement, débranchez immédiatement le produit de l'alimentation et contactez votre revendeur pour le faire vérifier ou réparer. Si une substance étrangère ou de l'eau pénètre dans le produit, mettez immédiatement l'appareil hors tension et débranchez-le câble d'alimentation. Retirez ensuite la substance étrangère ou l'eau, si possible. Ne démontez pas, et ne tentez pas de réparer ce produit par vous-même. L'expédition d'un produit défectueux pour réparation dans le cadre de la garantie se fait aux risques et périls du client. La garantie est réservée au premier acheteur ayant qualifié d'utilisateur final. La réparation ou l'échange du produit défectueux est laissée à la seule appréciation d'AXS.

Si vous constatez un autre signe de dysfonctionnement, débranchez immédiatement le produit de l'alimentation et contactez votre revendeur pour le faire vérifier ou réparer. Si une substance étrangère ou de l'eau pénètre dans le produit, mettez immédiatement l'appareil hors tension et débranchez-le câble d'alimentation. Retirez ensuite la substance étrangère ou l'eau, si possible. Ne démontez pas, et ne tentez pas de réparer ce produit par vous-même. L'expédition d'un produit défectueux pour réparation dans le cadre de la garantie se fait aux risques et périls du client. La garantie est réservée au premier acheteur ayant qualifié d'utilisateur final. La réparation ou l'échange du produit défectueux est laissée à la seule appréciation d'AXS.